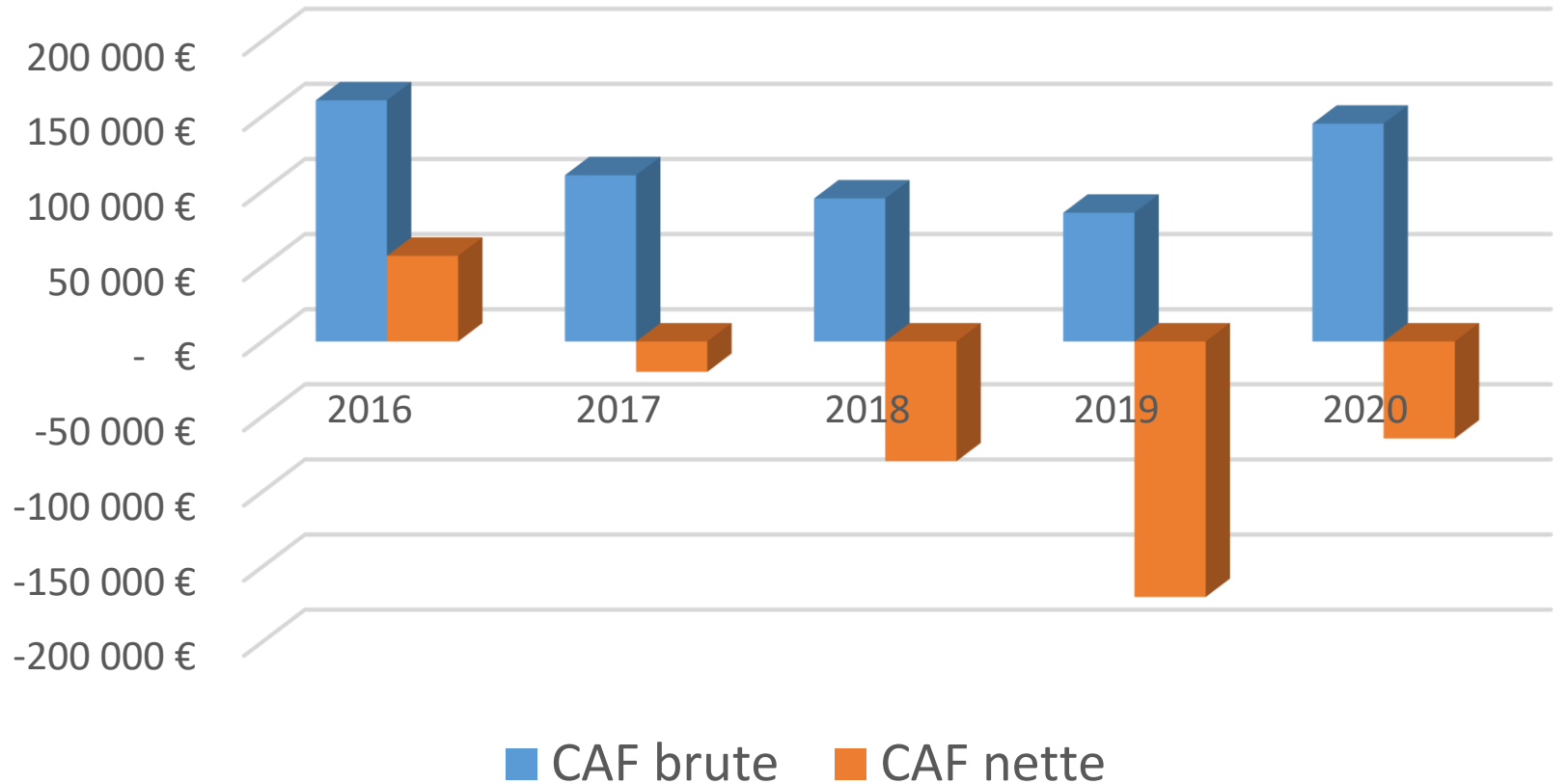


REUNION PUBLIQUE

29/06/2021

Capacité d'autofinancement

Capacité d'autofinancement



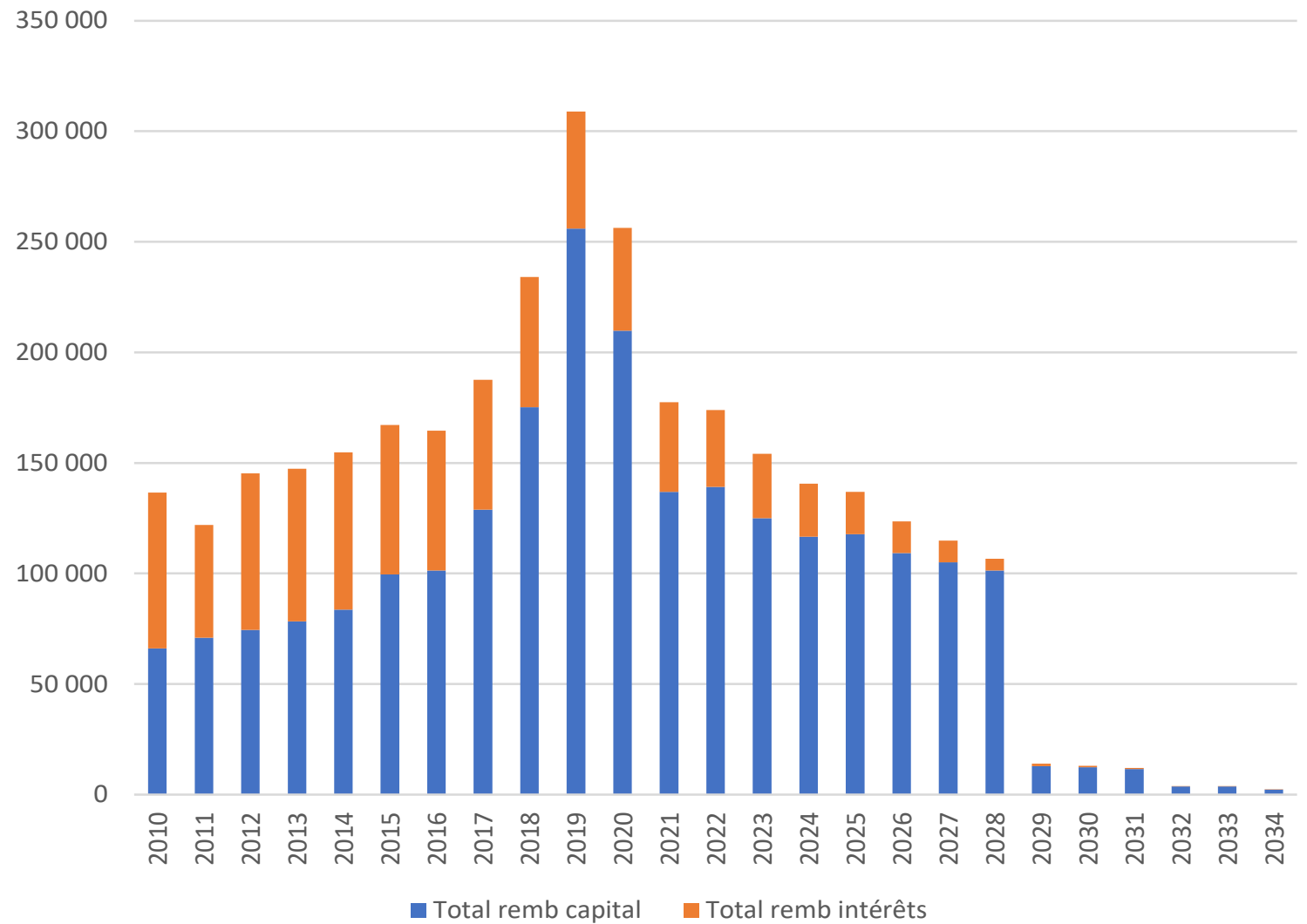
Source: APGL, 2021

CAF brute : recettes – dépenses (de fonctionnement) : ce qu'il reste pour payer les annuités (remboursement de la dette en capital) et investir

CAF nette : ce qu'il reste pour investir après avoir payé les annuités

Annuités

Echeancier de paiement 2010-2034
Situation au 01/01/2021

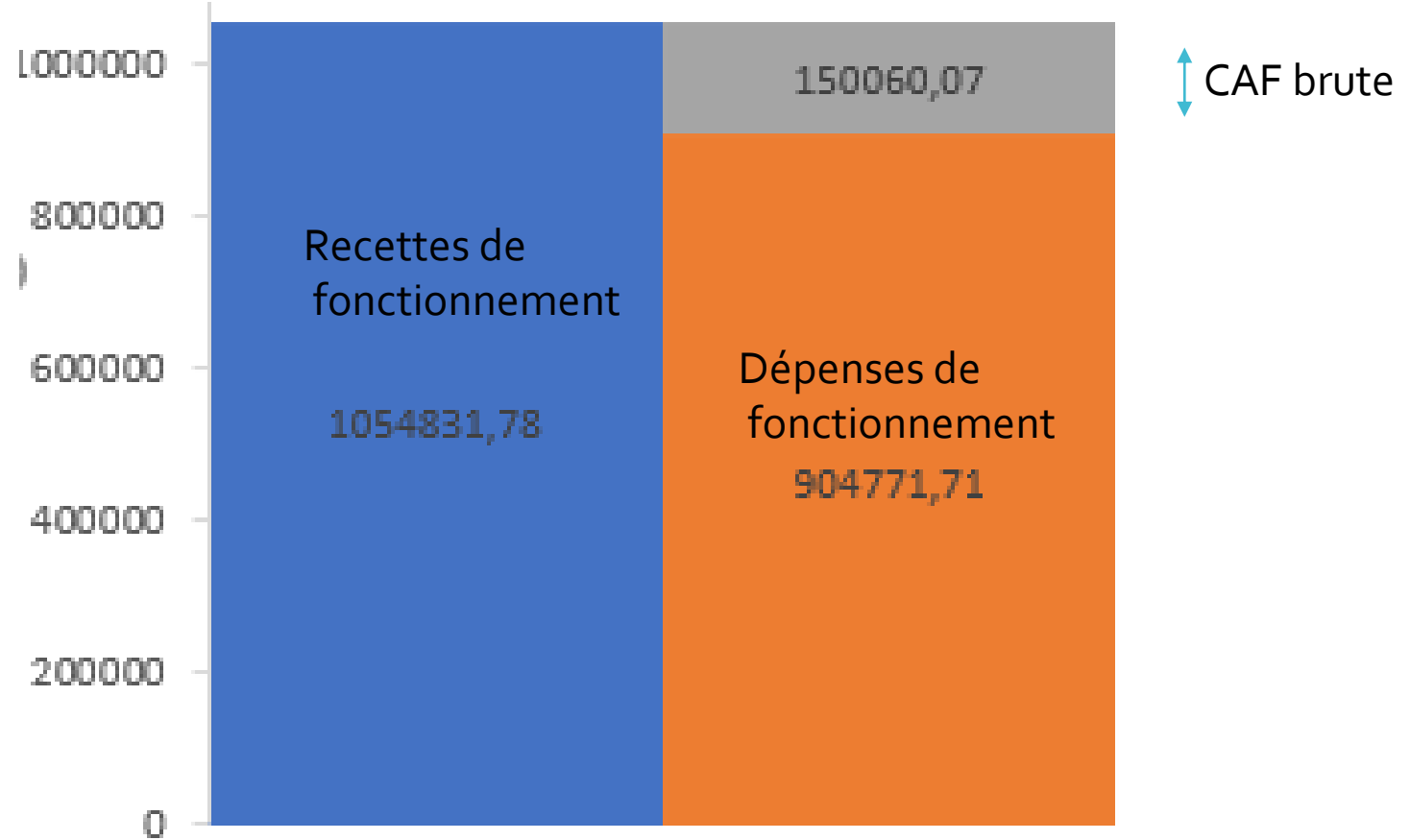


Contexte

Les défis :

- Déséquilibre budgétaire
- Absence de trésorerie
- Déséquilibre budgétaire et absence trésorerie CCAS (Centre communal d'Action Sociale) à compenser
- Investissements de mises en conformité (ADAP, travaux réseau pluvial) incontournables
- Investissements nécessaires pour la bonne exécution des services (remplacement matériel agents technique désuet, équipement informatique école)
- COVID : baisse des recettes et augmentation de certaines dépenses

BILAN 2020



- Amortissement (remboursement du capital) : 209 000€
- => CAF nette négative

BILAN 2020

Résultat de clôture de l'exercice

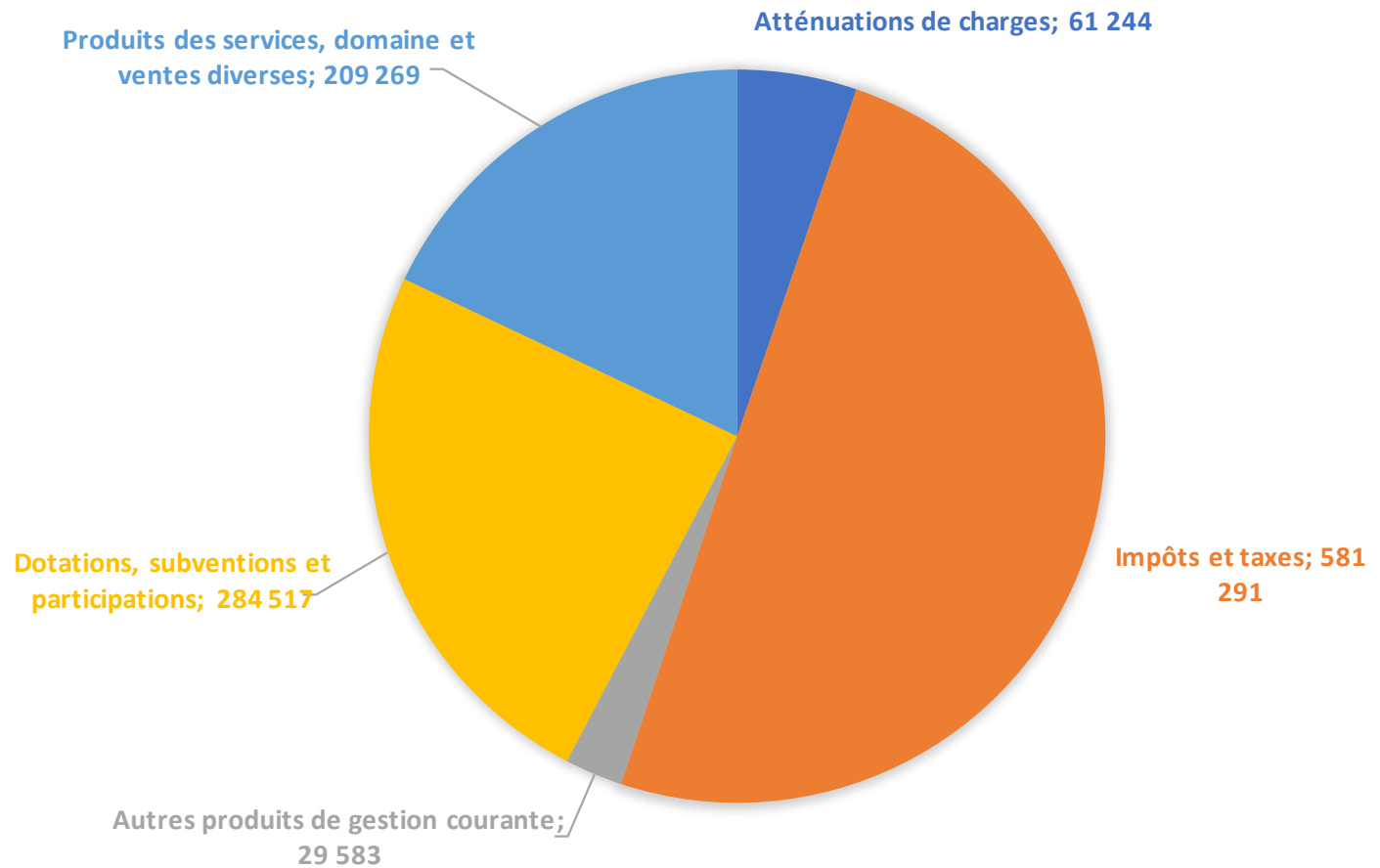
Investissement :	-189 933,82
Fonctionnement :	150 059,92
Résultat global :	-39 873,90

- Ce résultat est transféré sur 2021

Budget 2021

Recettes

RECETTES DE FONCTIONNEMENT



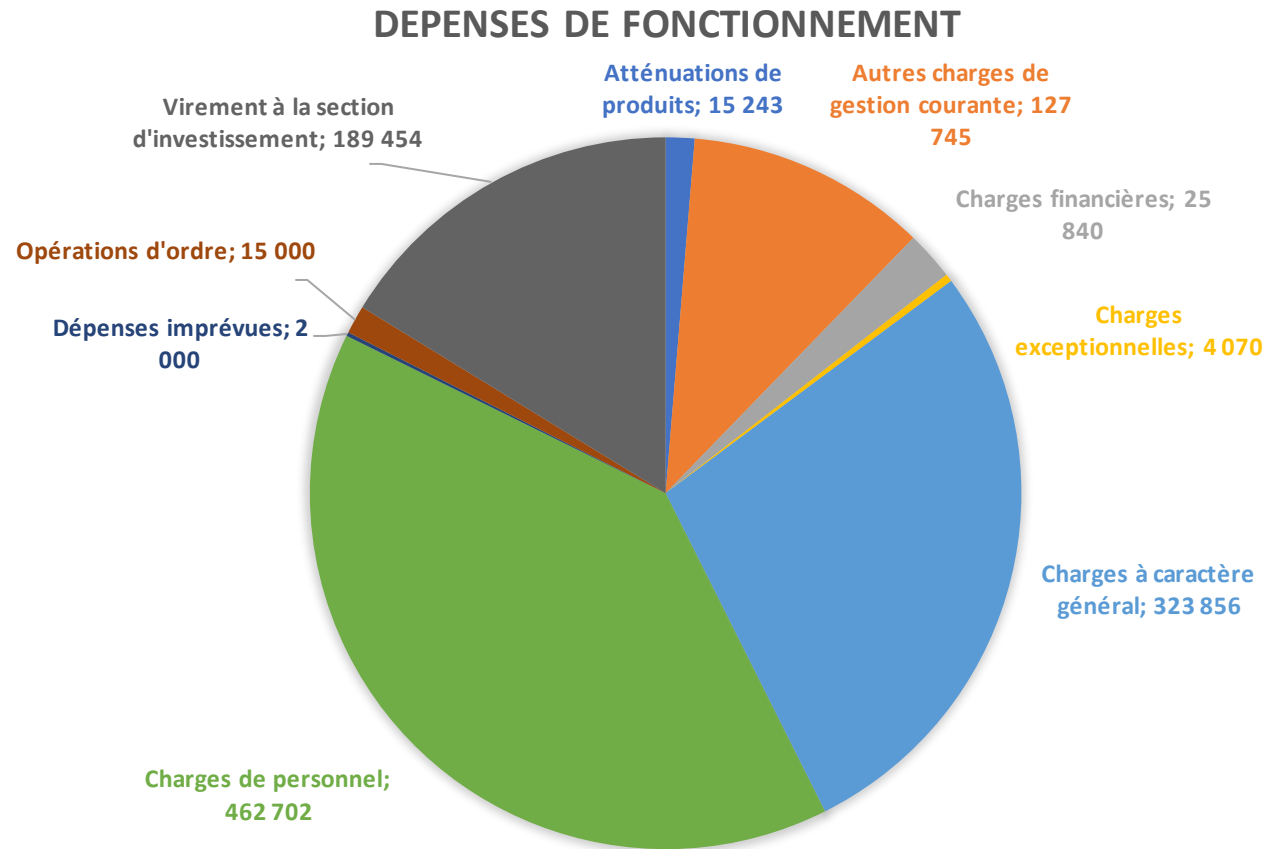
Intègre :

Vente du gîte du foiral

Augmentation de la taxe foncière

Budget 2021

Fonctionnement



Intègre :

Baisse indemnités maire et adjoint (10%)

Arriérés de factures 2020 non réglées faute de trésorerie

Subvention exceptionnelle CCAS

Budget 2021

Investissements

Hors Opération d'investissement :

- Participation financement résidence inter-générationnelle AQUITANIS (15 k€)
- Travaux forestiers (environ 10€)

Opérations :

Nom opération	Dépense	Recettes
Travaux écoles	5 820	-
Voierie 2019-2020	28 000	7 394
Schema directeur (assainissement/pluvial)	3 491	680
Intempéries	4 260	-
Dotation informatique école	11 988	5 993
ADAP	16 500	20 000
Achat équipement techniques	9 800	-
Economie électricité éclairage public	6 200	2 000
Travaux mise en conformité pluvial	68 307	-
Amélioration aires de jeux	50 000	35 000
Amélioration service incendie	5 000	-
TOTAL	209 366	71 067

ADAP : choix travaux en régie => frais de personnel comptabilisés en investissement

=> Besoin de financement de 80k€ pour équilibrer le budget

Incertitudes

- Vente du gîte
- Régie pèlerins (2000)
- Obtention d'un prêt nécessaire à l'équilibre

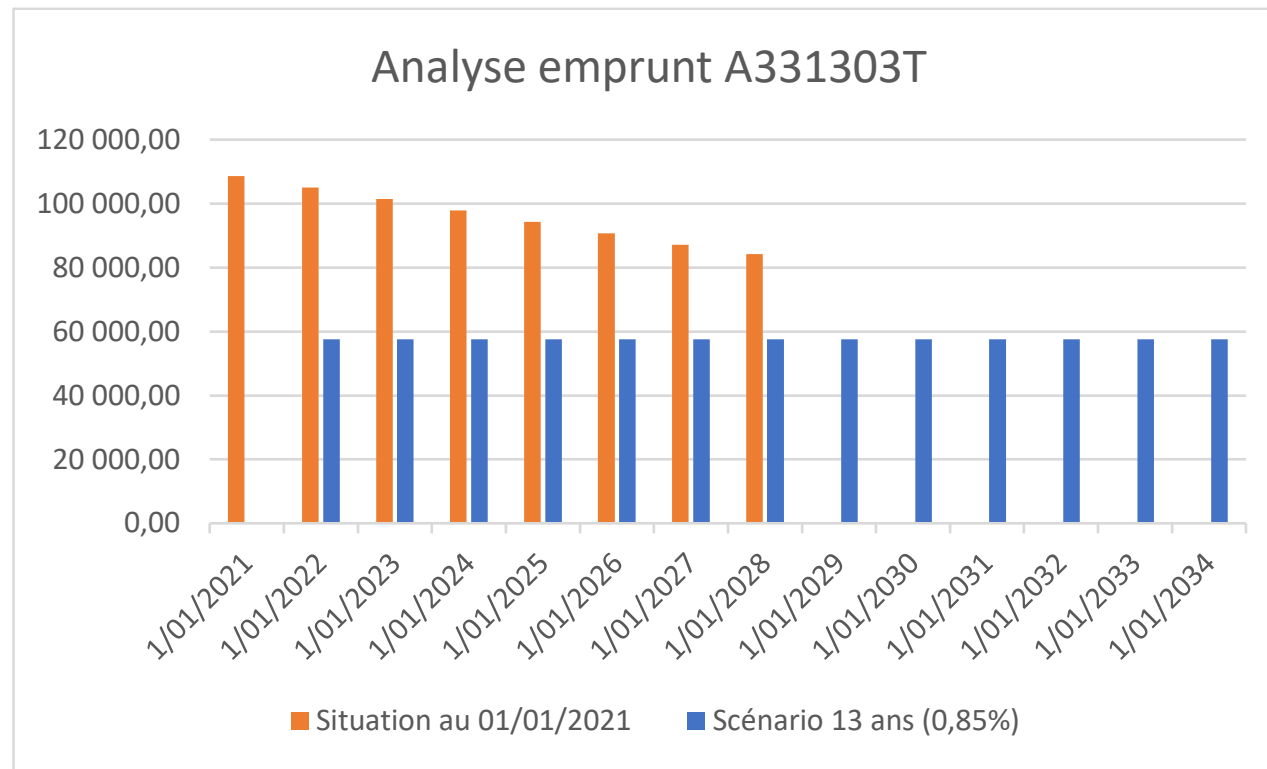
Renégociation prêt Caisse Epargne

Objectif : réduire les annuités en étalant la dette pour contribuer à restaurer l'équilibre budgétaire et être éligible au financement de projets d'investissements

Historique

- Avant 2007 : ??
- 2007 : Gestion de dette . Prêt « Taux révisable BONIFIX DOLLAR » 1.324.000 €
- 2011 : Gestion de Dette pour sortir de l'indexation Dollar. Deux prêts mis en place. Amortissement à la carte
 - Un CAPIBOR EURO taux révisable pour 800.000 €
 - Un taux fixe SPOT de 420.583 €
- 2013 : gestion de Dette sur les prêts de 2011 afin d'alléger la charge annuelle ; allongement de durée de trois ans.
Prêt 1.100.583 € au taux fixe de 4.41 % amortissement à la carte ; dernière échéance 10/07/2028
- 2021 : Gestion de dette avec allongement de la durée de cinq ans au taux fixe de 0.85 % l'an sur un prêt d'une durée de 13 ans; dernière échéance 5/07/2034
 - Capital restant dû : 640 583 k€
 - Soulte à payer (indemnité) environ 88000 €

Renégociation prêt Caisse Epargne



Versement total	Montant	Différence
Emprunt en cours au 01/04/2021	769 623,36	
Proposition révisée étalement sur 13 ans Taux : 0,85% Soulte 97k€ Intérêts courus	809 076,36	39 453,00

Ligne de Trésorerie

- Opération de crédit à court terme, remboursée sous un an maximum, qui doit permettre de répondre à un besoin de trésorerie.
- Mars 2020 : Reconduction d'une ligne de trésorerie (LT) par l'ancienne municipalité auprès de la Caisse d'Épargne pour un plafond de 100 k€
- Cout 2020 : 620€
- Non paiement des factures fournisseurs premier trimestre 2021 pour anticiper le remboursement de la LTI en avril 2021
- Mars 2021 : Reconduction pour 50 k€
- Objectif 2022 => Non usage sous réserve de vente de gîte du foirail

Bilan de nos actions

- Concordantes avec le diagnostic APGL
- Augmentation taxe foncière
- Etude des baux, réhabilitation patrimoine commune (Arsenal) pour remise en location (juqu'à + 40k€/an) biens non loués ou à titre gracieux
- Développement accueil de groupe pour gîte Ecole
- Restauration équilibre financier CCAS
- Réorganisation des ressources humaines
- Révision des contrats et achats
- Gestion de dette auprès de la caisse d'épargne
- Extinction éclairage nocturne + remplacement ampoules éclairage public (-10k€/an)
- Etude approfondie des investissements pour maîtrise des coûts

Perspectives 2022-2023

RECETTES DE FONCTIONNEMENT		2021	2022	2023
Chapitre	Libellé			
13	Atténuations de charges	61 244	27 594	27 594
70	Produits des services, domaine et ventes diverses	209 269	76 000	76 000
73	Impôts et taxes	581 291	581 000	581 000
74	Dotations, subventions et participations	284 517	283 000	283 000
75	Autres produits de gestion courante	29 583	50 583	67 583
TOTAL		1 165 910	1 018 177	1 035 177

DEPENSES DE FONCTIONNEMENT		2021	2022	2023
Chapitre	Libellé	Crédit ouvert		
11	Charges à caractère général (cotisations, fluides, cantine, ...)	323 856	280 000	270 000
12	Charges de personnel et frais assimilés	462 702	450 000	450 000
14	Atténuations de produits	15 243	15 000	15 000
65	Autres charges de gestion courante	127 745	100 000	105 000
Total des dépenses de gestion courante		929 546	845 000	840 000
66	Charges financières	25 840	14 500	13 000
67	Charges exceptionnelles	4 070	0	0
68	Dotations provisions semi-budgétaires			
22	Dépenses imprévues			
Total des dépenses réelles de fonctionnement		29 910	14 500	13 000
23	Virement à la section d'investissement	189 454	158 677	182 177
42	Opérations d'ordre de transfert entre sections	15 000		
43	Opération d'ordre intérieur de la section de fonctionnement			
Total des dépenses d'ordre de fonctionnement		204 454	158 677	182 177
TOTAL		1 163 910	1 018 177	1 035 177
Amortissement de la dette (capital uniquement)+sdepa		111 560	114 200	100 500
CAF nette		77 894	44 477	81 677

Perspectives 2022-2023

- Restaurer une capacité d'auto-financement positive
- Non usage de la ligne de trésorerie
- Etude des offres de financement des investissements possibles sur la base des amortissements
- Définition des programmes d'investissement dans le cadre de Petites Villes de demain, du contrat de relance
 - Amélioration de l'efficacité énergétique des bâtiments (200k€, retour d'investissement 12 ans)
 - Mise en conformité branchements bâtiments publics sur le pluvial
 - Aménagements d'aires ludiques et sportives de plein air (150k€ sur trois ans)
 - Gestion différenciée des cimetières (35k€)
 - Aménagements pistes cyclables et piétonnes (50k€)
 - Poursuite rénovation voirie (30k€ / tous les ans)
 - Sécurisation/réhabilitation remparts (180 k€ pour la facade Nord)
 - Aménagements glacis (30 k€) , esplanade (40k€)

=>POURSUITE INFORMATION / CONSULTATION

MERCI DE
VOTRE
PRESENCE

- Restez informés:
 - Bulletin municipal
 - Panneau lumineux
 - Facebook
 - Presse
 - Conseil municipaux
 - Contacts agents/élus